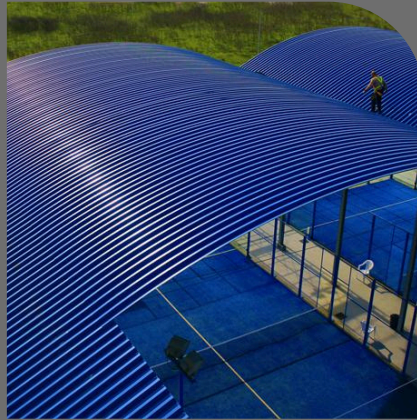


Cubierta Metálica CS-5 - Curvo

Aplicaciones



Descripción

Las planchas metálicas están fabricadas de acero aluminizado ASTM A972. El perfil trapezoidal otorga un comportamiento estructural apropiado en cerramientos y coberturas.

Características

Material: ASTM A792. ALUZINC 150.

Espesor: 0.30, 0.35, 0.40, 0.45, 0.50, 0.60 mm.

Peralte: 30 mm.

Usos: Arquitectónico, coberturas curvas, parabólicas.

Ancho Útil: 1020 mm.

Longitud de Panel: Desde 1m hasta 7m.

Se recomienda el sellado con cinta butil entre plancha y plancha para lograr hermeticidad eficiente del proyecto, en los Traslapes transversales y longitudinales. Con ello se evita filtraciones de polvo y agua como se muestra en la imagen.

Acabados

La pintura proporciona una protección adicional a la que ofrece el Aluzinc Natural.

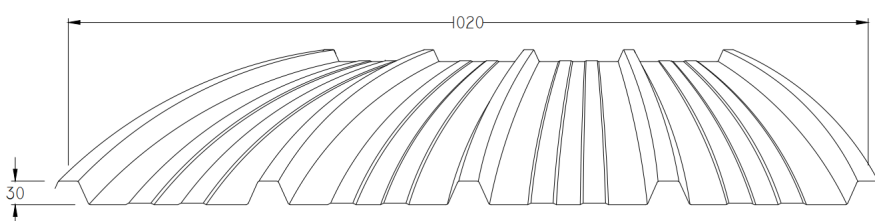
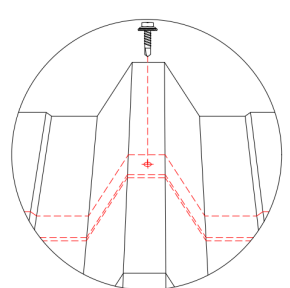
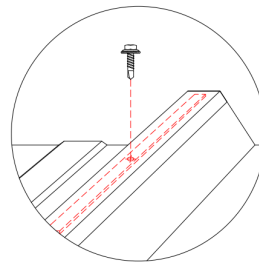
Cara superior: Pintura epóxica de 20 micras de espesor sobre praimer de 5 micras.

Cara inferior: Pintura base epóxica de 12 micras de espesor.

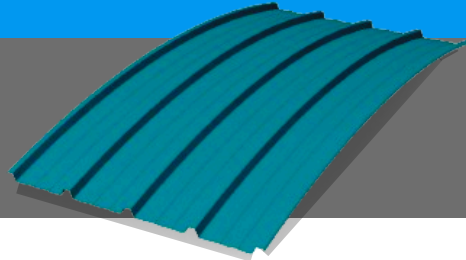
Colores

Rojo, Azul, Blanco.

También hacemos pintado al horno electrostáticamente cualquier color.



Cubierta Metálica CS-5 - Curvo



Ventajas

- El recubrimiento de Aluzinc Az150 le aporta mayor durabilidad.
- Más funcionalidad para el proyecto en coberturas curvas.
- La composición utilizada por nuestra firma es AZ-150 (55% AL, 43.4% Zn, 1.6 Si) ASTM-A792.
- La forma trapezoidal le da estabilidad y rigidez.
- Buen acabado arquitectónico para los proyectos.

Distribución de Carga

Espesor (mm)	Condición de apoyo	CAPACIDADES DE CARGA (KG/M ²)							PESOS
		DISTANCIA ENTRE APOYOS (m)							Kg/ml
		1	1.25	1.50	1.75	2	2.25	2.50	
0.30	2	99.8	71.1	41.9	29.7	17.7			2.95
0.35	2	119.26	78.59	47.36	35.25	27.78	18.15		3.42
0.40	2	184.8	82.1	73.9	45.7	34.7	24.6	20.1	3.84
0.45	2	194.8	96.1	81.9	57.7	41.77	30.6	23.1	4.40
0.50	2	201.25	104.31	88.41	73.25	48.58	36.32	24.35	4.88
0.60	2	248.61	121.3	95.12	79.25	56.24	49.56	35.82	5.86

Detalle de Instalación

- Cinta butil 3/8" a lo largo del traslape longitudinal de la cubierta metálica.
- Tornillo autorroscante #8x3/4" para costura de traslape 35cm.
- Tornillo autoperforante #12x3" para fijación de cubierta metálica a la estructura (correas vigas) en el valle.
- Capuchón metálico.
- Cinta butil 7/8" sobre traslape transversal de la cubierta metálica.

