

Termotecho Pur CS-4

Aplicaciones



Descripción

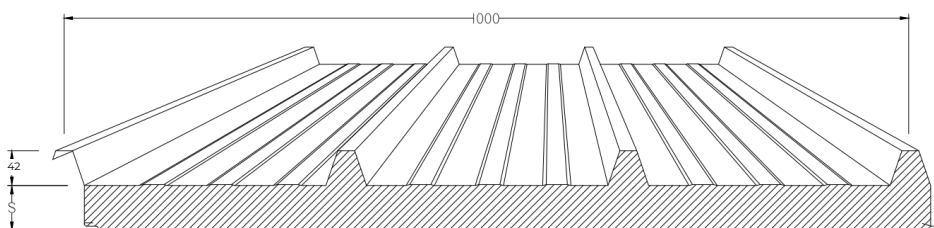
- El Termotecho PUR, es un panel de aluzinc en ambas caras con un aislante de poliuretano. La parte trapezoidal del panel aporta rigidez al panel y acabado arquitectónico, tanto en cobertura como en fachada. Se fabrican de diferentes colores.

- El panel presenta la suficiente rigidez estructural gracias a sus 3 crestas en cara externa y las nervaduras presente en los valles de la misma. Las crestas están rellenas de trapecios de Poliuretano expandido para mantener la continuidad del núcleo.

Características

- **Laminas:** Acero Aluzinc Prepintado AZ 200, ASTM A792.
- **Pintura :** 20 micras de pintura poliéster estándar (Líquida) sobre 5 micras 1er epóxico. Última capa de anti - finger.
- **Conductividad térmica de núcleo :** 0.022 W/m-K.
- **Núcleo:** Poliuretano Expandido (PUR)
Densidad (*) 38 Kg/m - 40 Kg/m.
- **Espesor:** 35, 50, 75, 100 mm.
- **Ancho Útil:** 1000 mm.
- **Longitud:** A Medida.
- **Peralte:** 42 mm (+/- 2 mm).

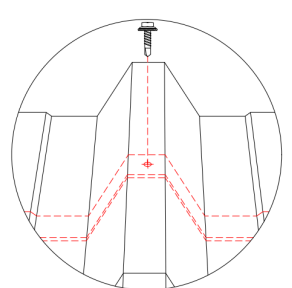
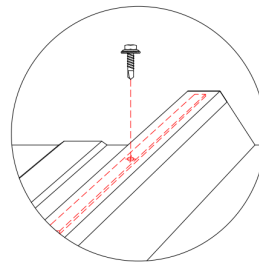
Se recomienda el sellado con cinta butil entre plancha y plancha para lograr hermeticidad eficiente del proyecto, en los Traslapes transversales y longitudinales. Con ello se evita filtraciones de polvo y agua como se muestra en la imagen.



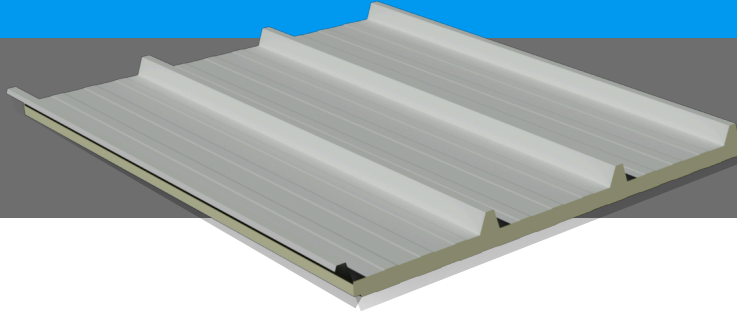
Colores

Rojo, Azul, Blanco.

También hacemos pintado al horno electrostáticamente cualquier color.



Termotecho Pur CS-4



Ventajas

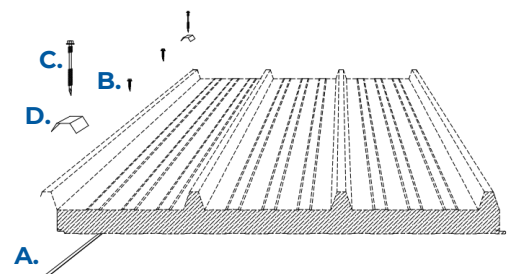
- Panel aislante de poliuretano que ayuda a una eficiente temperatura en ambientes controlados, logrando menos consumo de aire acondicionado al tener menor conductividad térmica.
- La parte lisa del panel sirve como cielo raso.
- Material Anti-ruido por su núcleo (PUR).
- Material Térmico gracias a su núcleo (PUR).
- Máxima resistencia a golpes y rayaduras.
- Material de fácil instalación, evitando cortes o traslapes.
- Material con máxima resistencia estructural.
- Mejor material con resistencia a la corrosión
- Material liviano

Distribución de Carga

CAPACIDAD DE CARGA (Kg/m2)							
Espesor	Condición de apoyo	Distancia entre apoyos					
		1.50	2.00	2.50	3.00	3.50	4.00
35	Simple	669	373	237	156	0	0
	Doble	669	373	237	162	118	0
	Tres o mas	839	469	297	204	148	95
50	Simple	1096	614	390	269	165	95
	Doble	1096	614	390	269	196	147
	Tres o mas	1372	769	488	337	246	184
75	Simple	1482	831	529	365	266	154
	Doble	1482	831	529	365	266	203
	Tres o mas	1854	1040	663	458	335	255

Detalle de Instalación

- Cinta butil 3/8" a lo largo del traslape longitudinal del panel metálico.
- Tornillo autoperforante #8x3/4" para costura de traslape @ 35cm.
- Tornillo autoperforante #12x3" para fijación de cubierta metálica a la estructura (correas vigas) en cima del trapecio.
- Capuchón metálico.



Pendiente recomendable:
5% Costa, 20% Sierra, 25-30% Selva

